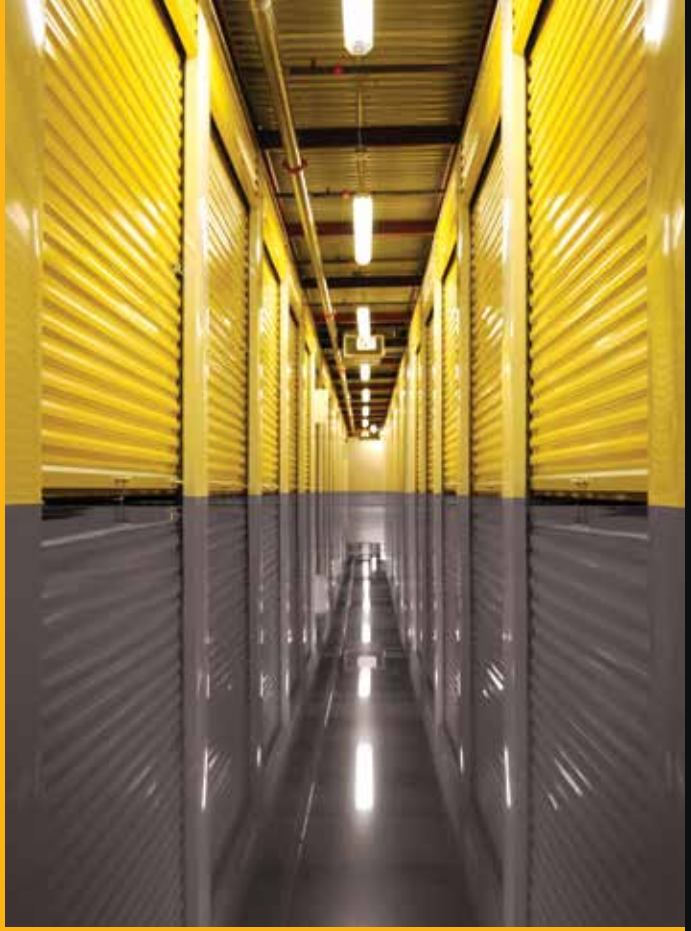


E4 ZEMİN MİMARLIK



E4 ZEMİN MİMARLIK





İnşaat sektörüne, kent yaşamının dokusunu ve ritmini yansıtmayı hedeflerken, insanları bu zengin atmosferi ve enerji kaynaklarımızı bilinçli kullanmaya çağırıyoruz.

Görüş ve önerilerinizi aktif biçimde paylaşarak, başta ülkemiz olmak üzere İstanbulluların kentin yaşayan dokusunun bir parçası; etkileneni ve etkileyeni olmalarına yardımcı olmayı amaçlıyoruz.

Bundan önce ne yaptığımızdan çok bundan sonra ne yapabiliriz politikasını izleyerek su yalıtımında gelişen teknolojiyi takip ederek doğanın dokusunu bozmamak adına, insanların evlerinde, işyerlerinde eğlence mekânlarında alışveriş merkezlerinde rahat ve konforlu zaman geçirmelerini amaç edinerek değişen doğa koşullarını da hesaba katarak küresel ısınma faktörünün önüne geçmek adına değerli müşterilerimizi yalıtım konusunda bilinçli olmaya davet ediyor ve bizde gelişen teknolojiyi uygun fiyat ve kolay ödeme şartlarıyla siz değerli müşterilerimize sunmayı amaçlıyoruz...



İÇERİK

Beton Parlatma	04
Epoksi Uygulama	08
Poliüretan Zemin Uygulamaları	10
Mimari Uygulamalar	12
Mimarlık Projelerimiz	14
Zemin Uygulamaları	16
Referanslar	18



BETON

 WWW.E4ZEMİN.COM <<

PARLATMA NEDİR?

Beton Parlatma, özel yüzey silim makineleri ve elmas bıçaklarla kirli görünümlü beton yüzeylerin sırasıyla kazıma, honlama ve parlatma basamaklarıyla aşındırılarak mermer ve granit parlaklığına ulaştırılmasıdır. Beton parlatma kesinlikle bir yüzey kaplama yöntemi değildir, beton zemine, çevreye zararlı hiçbir kimyasal uygulanmaz. Bu yüzden tamamen çevre dostu, çok uzun ömürlü ve ekonomik zeminler elde edilir. Beton parlatma geleceğin zemin teknolojisi olarak gösterilmektedir.

Beton Parlatma, özel yüzey silim makineleri ve elmas bıçaklarla kirli görünümlü beton yüzeylerin sırasıyla kazıma, honlama ve parlatma basamaklarıyla aşındırılarak mermer ve granit parlaklığına ulaştırılmasıdır. Beton parlatma kesinlikle bir yüzey kaplama yöntemi değildir, beton zemine, çevreye zararlı hiçbir kimyasal uygulanmaz.

Bu yüzden tamamen çevre dostu, çok uzun ömürlü ve ekonomik zeminler elde edilir. Beton parlatma geleceğin zemin teknolojisi olarak gösterilmektedir.

Kod düşümü üstün teknolojik elmaslarla yapılan istenilen cm betonun üst yüzeyini yiyerek 5 -10 -15 cm ölçülere düşürülüp uygun kodlara getirilmesidir.



NEDEN BETON SİLİMİ?

Beton parlatma uygulamalarının diğer zemin alternatiflerine oranla birçok üstün yanı bulunmaktadır. Bunlar; çok daha dayanıklı olması, bakım ve temizleme kolaylığı ve düşük bakım masrafları, beton tozularını tamamen engellemesi, düşük uygulama maliyeti, LEED sertifikası uyumlu olması, ışık yansımalarını arttırarak enerji tasarrufu sağlaması, betonun kayma direncini arttırması şeklinde özetlenebilir. Parlatılmış betonun ortalama kullanım ömrü diğer yüzey kaplama alternatifleriyle kıyaslandığında kat kat fazla olması,



beton parlatma uygulamalarının depolarda, üretim tesislerinde, büyük mağaza ve yapı marketlerde, ofis binalarında, otellerde, hastanelerde, restoranlarda okullarda, hastanelerde, otoparklarda ve devlet binalarında tercih edilmesinin en önemli sebebidir. Yakın zamanda parlak beton uygulamaları, ev zeminlerinde hatta mutfak tezgahlarında da uygulanmaya başlanmıştır. Özellikle yoğun ayak trafiğinin olduğu ve ağır iş makinaların ve forkliftlerin çalıştığı zeminlerde dayanımının çok fazla olması ve tekerlek izlerini en aza indirmesi sebebiyle en uygun zemin çözümüdür. Beton yüzeyler bir kere parlatıldıktan sonra temizlenmesi sadece paspas ve su ile çok kolay bir şekilde yapılabilir, cila, wax ve herhangi kaplama malzemesi kullanılmasına gerek olmadığından, kimyasal maliyetleri, uygulama süresi ve işçilik maliyetleri de ortadan kalkmış olur.

Parlatılmış beton yüzeylerin kayma direnci, sadece perdahlanmış beton yüzeylere oranla çok daha fazladır. Parlatılmış beton, ahşap döşemeler, mermer ve granite oranla yaklaşık %40 daha az kaygan bir zemindir. Parlatılmış beton yüzeylerin ışığı mükemmel bir şekilde yansıtması ise otel lobileri, ofisler ve restoranlar için en önemli estetik faydalarından biridir. Ayrıca üstün ışık yansıtma özelliği sayesinde aydınlatma için gerekli ışık miktarında önemli oranlarda düşüş sağlar ve %40 lara kadar elektrik tasarrufu sağlamaktadır.

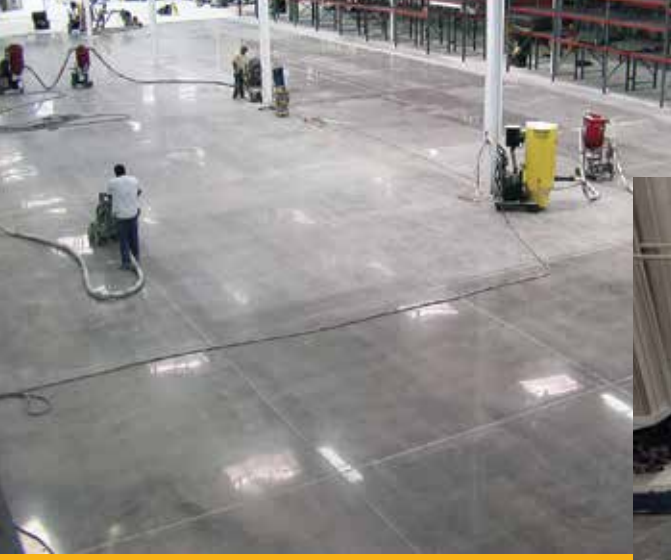


Beton yüzeyler parlatıldıktan sonra kullanılacak değişik özelliklerdeki sealerlar sayesinde hem beton parlaklığını ve görünümünü daha da mükemmelleştirmek hem de beton zeminin suya, yağlara asitlere ve her türlü kimyasallara karşı direnç kazanmasını sağlamak mümkündür.

Ayrıca iç ve dış mekanlar için özel üretilmiş boylarla beton zeminlerinizi renklendirerek, dayanıklı ve dekoratif zeminler elde etmek de mümkündür. Betonun üzerine hayal gücünüzle sınırlandırılmış, dekoratif şekiller yapmanın yanı sıra, firma logoları, uyarı ve işaretler ve ayırıcı çizgiler yapmak da mümkündür. Kullanılan beton renklendirici boylar transparan olup, beton içine penetre olur. Betonun içine işleyen boylar betonun kendi yapısını kapatmadan, betonu renklendirilir. Yüzeye sürülen boylar gibi aşınması, kazınması, kalkması ve silinmesi mümkün değildir. Beton renklendirme eski ve yeni betonlara uygulanabilir.

ESKİ BETON ZEMİNLERİN TOZUMASINI ENGELLEMELİK İÇİN PARLATMAK ŞART MIDIR?

Hayır, eski beton zeminlerinin gözeneklerini açmak ve keri uzaklaştırmak için birkaç basamak silindikten sonra lityum içerikli sıvı yüzey sertleştirici kullanılması beton zeminlerinizin tozumasını tamamen engelleyecektir. Parlatma basamakları beton zemininizin darbe dayanımını ve mukavemetini arttıran, estetik olarak çok daha güzel görünmesini sağlayan ve tozumayı engellemeye katkıda bulunan basamaklardır.



Sağlıklı çevre dostudur!

Beton Silimi; ışığı yansıtma özelliği sayesinde aydınlatmada %40'a kadar tasarruf etmenizi sağlar.

GELECEĞİN
ZEMİN
TEKNOLOJİSİ
Çevre Dostu
UZUN ÖMÜRLÜ
Ekonomik



ESKİ BETON ZEMİNLERİ RENKLENDİRMEK İÇİN PARLATMAK ŞART MI?

Hayır, eski beton zeminlerinin gözeneklerini açmak ve keri uzaklaştırmak için birkaç basamak silindikten sonra lityum içerikli renkli sıvı yüzey sertleştiriciler kullanılarak beton zeminlerinizin hem tozumasını engellemek hem de renklendirmek mümkündür. Tabi ki renklendirildikten sonra parlatılan zeminler çok daha estetik olacaktır.



BETON PARLATMA UYGULAMALARI ALİŞVERİŞ MERKEZLERİ VE OTEL LOBİLERİ GİBİ ZEMİNLER İÇİN UYGUN MUDUR?

Özellikle Amerika ve Avrupa'da yeni yapılan alışveriş merkezleri ve otellerde dekoratif parlak beton zeminler tercih edilmektedir. Beton yüzeyleri istenildiği gibi renklendirilebildiği hatta betonun içine renkli cam parçaları, midye kabukları ve renkli dere taşları atılarak ışıl ışıl parlayan mükemmel dekoratif zeminler oluşturulabilir.

Bu tip dekoratif beton zeminler, alternatiflerine oranla çok uzun kullanım ömrü, dayanımının çok daha fazla olması, çevreye dost olmaları, yatırım ve bakım maliyetlerinin ucuz olması gibi sebeplerden ötürü hemen hemen bütün yeni projelerde tercih edilmektedir.

BETON PARLATILDIĞINDA KAYGANLIĞI ARTAR MI?

Bu tamamen betonun durumu ve istenen parlaklık derecesine göre değişmektedir. Eğer betonun yapısındaki agregaların ortaya çıkartılması isteniyorsa Parlatılmış beton yüzeylerin kayma direnci, sadece perdahlanmış beton yüzeylere oranla çok daha fazladır. Parlak beton zeminler, ahşap döşemelere, mermer ve granite oranla yaklaşık %40 daha az kaygan bir zemindir. Yani beton parlatıldıkça kayganlığı da azaltılmış olur. Parlak beton zeminlerin kayma direncinin çok yüksek olması sayesinde, en güvenli zemin alternatifi olarak gösterilmektedir. veya beton yüzeyi bozursa daha kaba elmaslarla başlanıp daha fazla basamakla betonun parlatılması sağlanır. Beton yüzeyi oldukça pürüzsüz ise daha ince elmaslarla başlanıp, daha az basamakla parlaklık sağlanabilir. Bu 4 basamak ise 12 basamak arasında olabilir.



Kansorejen madde içermez!



WWW.E4ZEMİN.COM <<





EPOKSI ZEMİN UYGULAMALARI



Epoksi, likit olarak uygulanan ve kurduktan sonra suya, asitlere ve alkaliye dirençli bir madde haline gelen zaman içerisinde bu direncini yitirmeyen, kolay temizlenen, mekanı mukavemeti yüksek bir kimyasaldır.

Tekne yapımı ve rüzgar tribünü yapımı dahil bir çok alanda kullanılan yapıştırıcı en çok tercih edilen kaplama ürünlerindedir. Genellikle kompetli olan epoksiler diğer termoset plastik gibi belli süre sonra sıvı halden katı hale geçer ve kür alarak final sertliğine ulaşır.





POLİÜRETAN ZEMİN KAPLAMA

Zemin kaplama uygulamaları, yapının kullanım alanına bağlı olmakla birlikte birçok farklı alternatifle korunma sağlanmaktadır. Zemini dış etkenlere karşı korumak, sağlığa uygunluk ve steril ortam sağlamak veya görsel açıdan yapıya zenginlik katmak amacıyla kullanılmaktadır.

Zemin kaplama sistemleri her türlü kara ve deniz yapısında, doğanın (rüzgâr, fırtına, dalga, ısıl değişimler, donma-çözünme, kirlenme, kimyasal etkiler, vs.) ve sanayinin (mekanik, fiziksel ve kimyasal) en kötü koşullarına karşı yapı zeminlerini (iç ve dış) estetik malzemelerle kaplayarak koruma sağlanmaktadır.

ZEMİN KAPLAMA UYGULAMALARI

- EPOKSİ ZEMİN KAPLAMALARI
- POLİÜRETAN ZEMİN KAPLAMALARI
- POLİÜRETAN BETON KAPLAMALARI
- POLYUERA KAPLAMALARI
- AKRİLİK ZEMİN KAPLAMALARI
- SPOR ZEMİN KAPLAMALARI
- MİKRO BETON UYGULAMASI
- AKILLI ŞAP UYGULAMALARI
- BASKI BETON UYGULAMASI

EPOKSI ZEMİN KAPLAMALARI

Epoksi, likit olarak uygulanan ve kuruduktan sonra suya, asitlere ve alkaliye dirençli bir madde haline gelen zaman içerisinde bu direncini yitirmeyen, kolay temizlenen, mekanı mukavemeti yüksek bir kimyasaldır. Tekne yapımı ve rüzgar tribünü yapımı dahil bir çok alanda kullanılan yapıştırıcı en çok tercih edilen kaplama ürünlerindedir. Genellikle kompetentli olan epoksiler diğer termoset plastik gibi belli süre sonra sıvı halden katı hale geçer ve kür olarak final sertliğine ulaşır.

- Self leveling epoksi • Antistatik epoksi kaplama • Multilayer epoksi kaplama • 3 boyutlu epoksi kaplama
- Portakal desenli epoksi kaplama • Floki epoksi kaplama • Şeffaf epoksi kaplama



POLİÜRETAN ZEMİN KAPLAMALARI

ENDÜSTRİYEL ve kimyasal etkilere maruz kalan zeminler için kullanılan, düzgün yüzeyli, çatlak örtme yeteneğine sahip, yarı esnek, temizlemesi kolay, hijyenik, poliüretan esaslı self leveling, mat veya parlak yüzeyli zemin kaplama sistemidir.

İstenirse antistatik zemin kaplaması yapılabilir.

POLİÜRETAN BETON KAPLAMALARI

Poliüretan Beton Kaplama Mekanik, kimyasal ve yüksek ısı dayanımına ihtiyaç olan alanlarda kullanılmak üzere tasarlanmış, kaymaz mat yüzey bitişli zemin kaplama sistemleridir.

Agresif kimyasallara karşı mükemmel dayanıma sahip benzersiz özel poliüretan reçinelerin birleşiminden oluşmuş zemin kaplama ürünüdür. Poliüretan Beton Kaplama genellikle kuru alanlarda koruyucu düz bitiş yüzeyi sağlar.

Poliüretan Beton Kaplama kapalı gözenekli ve geçirimsizdir. Gıda, ilaç ve üretim endüstrisi içerisinde bulunan temiz oda, laboratuvar, paketleme alanları ve depolama alanları da dahil olmak üzere gereksinim duyulan uzun ömürlü ve dirençli ideal bitiş yüzeyini sağlamaktadır.



POLYUERA KAPLAMALARI

Saf Polyurea kaplama yeni kuşak Sprey Polyurea zemin kaplama teknolojisidir. Saf Polyurea kaplamalar sprej olarak uygulanır ve benzersiz bir sonuç ortaya çıkar. Ortaya çıkan yapı, % 100 su yalıtımı, mükemmel zemin kaplaması ve dekoratif bir görünüme sağlar. Serilerle uygulanan geleneksel sistemlerde bulunan bindirme yerleri, ek yerleri ve derz noktaları gibi zayıf noktalar ile kötü işçilik hataları bu sistemde bulunmaz. Püskürtülerek ek yersiz olarak uygulanan Saf Polyurea çatlak örtme özelliği sayesinde; dilatasyonlarda, baca dipleri, girinti çıkıntı gibi karmaşık detayların çözümünde mükemmel sonuç verir.



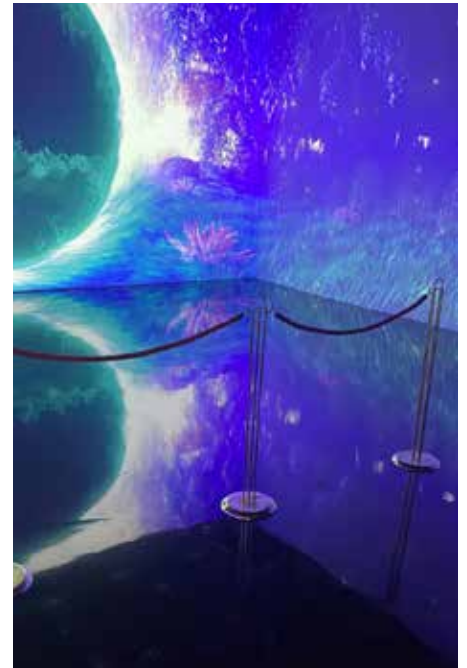
E4 MİMARLIK; A'DAN Z'YE TAM HİZMET

Projelendirme ile başlayan proses son imalata kadar kontrol altında...



PROJE VE İÇ MİMARİ DİZAYN UYGULAMALARI

Projelendirilen mimari uygulamalarımız-dizaynlarımız, her bir konut, işyeri alıcısının stil ve yaşam tercihlerine göre gerçek zamanlı olarak kişiselleştirilmektedir. Sahip olduğumuz iç mimari dizayn otomasyonu teknolojisi bize yüzde 99'luk bir maliyet ve 1000'lerce katlık bir hız avantajı sağlarken, bir yandan da gerçek zamanlı kişiselleştirmeyi mümkün kılmaktadır.



MİMARLIK VE MÜHENDİSLİK PROJELERİYLE ANAHTAR TESLİM UYGULAMALAR

Profesyonel ekibimizin beceri ve bilgi birikimleri, her projenin ihtiyaçlarına ve özelliklerine göre uyarladığımız yenilikçi çözümler geliştirmemizi ve uygulamamızı sağlamaktadır. Farklı yapı türlerinde uzmanlaşmış mimari ve iç mimari bakış açımız; uygulama ve tadilat yöntemlerimiz ile konut, kafe, restoran, iş yeri, hastane, kuaför, okul, otel, spor salonu ve birçok farklı mekanın tasarımı ve uygulamasında sizlere hizmet veriyoruz.



UZMANLAŞMIŞ
MİMARİ ve
İÇ MİMARİ
Bakış Açısı
TASARIM ve
Uygulama



Yaratıcı düşünceleri destekliyor ve daha iyi hizmet verebilmek için tasarım sürecimizin merkezine koyuyoruz. Bütünüyle cevap sunabilme yeteneğimiz, projenizin tasarımı süresince zaman, kalite ve verimlilik tasarrufu sağlamaktadır. Çalışma prensibimiz; değişken yaşam koşullarına ayak uydurabilen zamansız ve sürdürülebilir mekânlar tasarlıyoruz.



E4 MİMARLIK PROJELERİMİZ



Rams Quatro Şerif Ali



Edya Yapı Hadımköy Lojmanları



Metromall Avm Alaçatı Muhallebicesi



Avox Beyaz Eşya Fabrikası



Metromall Avm Ali Efendi Restaurant



Bahçelievler Kütüphanesi



NEX Hotels / İstanbul

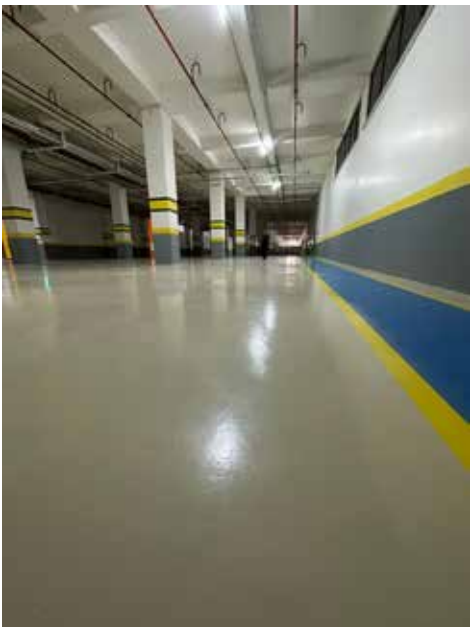
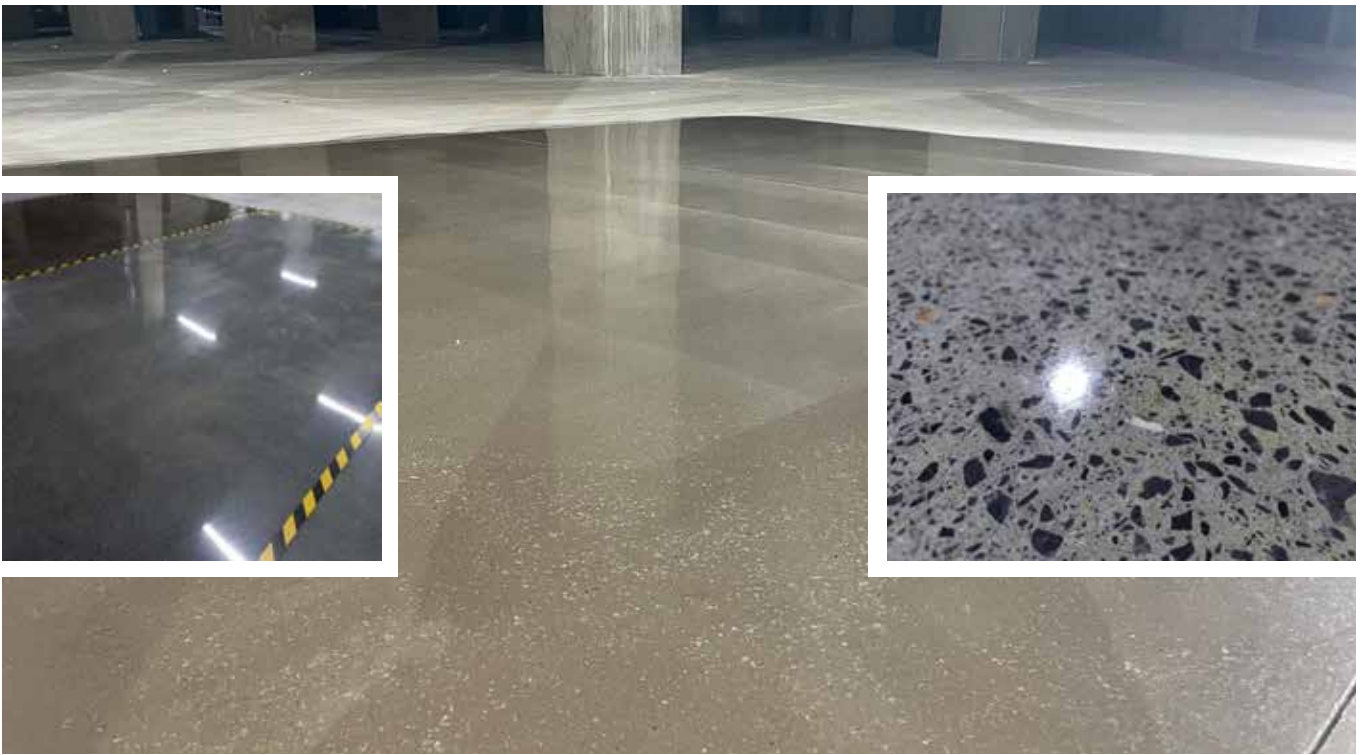


Rams Garden Bahçelievler



Otokent İvedik Projesi





REFERANSLAR

İZOLASYON REFERANSLARIMIZ

- CAPACITY A.V.M BAKIRKÖY
- TOYOTA OTOMOBİL FABRİKASI KISMİ REVİZYONLARI
- TOYOTA FABRİKA GİRİŞ BİNASI YALITIMI
- TOYOTA ATIK DEPOLARI - ADAPAZARI
- TOYOTA TRAFİKO BİNALARI - ADAPAZARI
- TOYOTA SOĞUTMA BİNALARI - ADAPAZARI
- TOYOTA MOTOR TEST BİNASI - ADAPAZARI
- TOYOTA ARAÇ İKLİM TEST BİNASI
- ÇELEBİ YER HİZMETLERİ ADANA HAVALİMANI TESİSİ
- ÇELEBİ YER HİZM. ANTALYA TEK. VE HANGAR BİNASI
- ÇELEBİ YER HİZMETLERİ DALAMAN İDARİ BİNA
- ÇELEBİ YER HİZM. BODRUM TEKNİK, İDARİ VE HANGAR BİNALARI
- MERCANSOY İŞ MERKEZİ - SULTANÇİFTLİĞİ
- ACAR İŞ MERKEZİ - KAVACIK
- MABEYNİCİ ARİF BEY YALILARI - KURUÇEŞME
- TEB BANKASI OPERASYON MERKEZİ ÜMRANİYE
- AKBANK GENEL MÜD. 1. MASLAK
- AKBANK GENEL MÜD. 2. MASLAK
- HAVA HARP OKULU SAĞLIK AMİRLİĞİ - YEŞİLKÖY
- AKÇAY - BALIKESİR İDA TATİL SİTESİ
- RUMELİHİSARI PERİLİ KÖŞK İNŞAATI
- CANİK İNŞAAT - YEŞİLKÖY İŞ MERKEZİ
- DOLUNAY MİMARLIK - SARIYER İŞ MERKEZİ İNŞAATI
- ALP APARTMANI - BEBEK
- HANDE APARTMANI - ARNAVUTKÖY
- MUSTAFA ÖZKAN YALISI - EMİRGAN
- ENTES - MASLAK
- AHMET TARKAN EVİ - BOĞAZIÇI VİLLALARI
- PALMIYE İNŞ. BOĞAZIÇI VİLLALARI - BEYLERBEYİ
- AMERİKAN KOLEJİ - İZMİR
- AMERİKAN KOLEJİ - ÜSKÜDAR
- TAŞ KONAK SİTESİ YÜZME HAVUZU
- EGS MARKET BEYLİKDÜZÜ TADİLAT
- EGS MARKET - KARTAL
- TAŞ KONAKLAR SİTESİ - MAŞUKİYE
- ALARKO ALKENT 2000 SİTESİ - HADIMKÖY
- OR. GEN. Eşref BİTLİS KİŞ. İÇME SUYU DEPOSU ANK.
- ROBERT KOLEJ - ULUS
- ANAFEN İLKÖĞRT. OKULU SU DEPOLARI - ÜMRANİYE
- GEZER AİLESİ VİLLARI SU DEPOLARI- GÜRPINAR
- ROBERT KOLEJ ODT. VE SPOR SALON ÇATI REV. - ULUS
- JKR OTEL VE AVM TERAS YALITIMLARI - LALELİ
- VANİKÖY ÖZEL YALIVİLLALAR
- DOLUNAY MİMARLIK SARIYER PROJESİ
- ERDEM ALP BİNASI - KURUÇEŞME
- DELTA GÜÇ SİSTEMLERİ GEBZE ORG. SAN. BÖL
- TÜRK EĞİTİM VAKFI ESENTEPE BİNASI
- TEV SAFİYE AYLA İŞ HANI - TAKSİM
- TC. BAŞBAKANLIK OSMANLI DEVLET ARŞİMLERİ SULTANAHMET
- ŞANAOVEL İLAÇ FABRİKASI - SİLİVRİ
- ÖZ ÜMİT SİTESİ C BLOK - OKMEYDANI
- T.C.M.B İST ŞUBESİ
- İST B.Ş.B. SARAÇHANE DEPOSU

DEVAM EDEN PROJELER

PASİFİK İNŞAAT ANKARA PROJESİ	410.000 m2
OTOKENT ANKAPARK	143.000 m2
AVOX MERSİN FABRİKASI	400.000 m2
SANKO ADIYAMAN FABRİKASI	26.000 m2
ERUSLU KEMAL PAŞA EPOKSİ	55.000 m2

BETON PARLATMA • EPOKSİ ve POLİÜRETAN ZEMİN REFERANSLARIMIZ

TAHİNCİOĞLU A.Ş. Palladium Tower	32.000 m2
ÜLKER A.Ş.	6.000 m2
A. GÜL ÜNİVERSİTESİ Kayseri	3.000 m2
KENT ŞEKERLEME A.Ş.	3.000 m2
ÇAĞLA ÇİKOLATA FABRİKASI	4.000 m2
MUDO CONCEPT	2.000 m2
SIEMENS A.Ş.	8.000 m2
HYUNDAI A.Ş.	4.000 m2
İST. TEKNİK ÜNİVERSİTESİ	2.000 m2
TEPE İNŞAAT A.Ş.	6.000 m2
AKSA AKRİLİK A.Ş.	12.000 m2
LINDER DECOR A.Ş.	3.000 m2
DEKA BOYA A.Ş.	7.000 m2
CEKA FORM Tuzla Fabrikası	10.000 m2
FARBA A.Ş. Gebze Fabrikası	10.000 m2
İŞ BANKASI GYO Ege Perla İzmir	36.000 m2
PALLADIUM AVM.	10.000 m2
PALLADIUM RESIDENCE	6.000 m2
ERKAN GRUP A.Ş.	36.000 m2
TAHİNCİOĞLU Ege Perla İzmir	35.000 m2
VARYAP HOLDİNG	60.000 m2
TAHİNCİOĞLU Levent Projesi	13.000 m2
EKŞİOĞLU İNŞAAT Arja Projesi	7.500 m2
WATER GARDEN	58.000 m2
TRC Gebze Fabrikası	38.000 m2
FARBA Gebze Fabrikası	26.000 m2
GENÇ İNŞAAT Çengelköy Evleri	16.000 m2
ORAN İNŞAAT Caddesi	6.000 m2
TAHİNCİOĞLU Başakşehir	16.000 m2
DYK İNŞAAT Lokum Evler	10.000 m2
KALYON İNŞAAT Medya Merkezi	10.000 m2
KALYON İNŞAAT H.Kalyoncu Cami	1.500 m2
URFA KÜVET	3.000 m2
İGA İSTANBUL HAVALİMANI PROJESİ	132.000 m2
HASANOĞLU İNŞ. BANU EVLER PROJESİ	14.000 m2
SUNSTAR KÜVETSAN İNŞAAT	16.000 m2
GAMA TÜRKERLER HASTANESİ	25.000 m2
SOCAR İZMİR RAFİNERİSİ PROJESİ	3.600 m2
BEKTAŞ İNŞAAT VADİ İZMİR PROJESİ	12.000 m2
HAYAT APARTMANI CADDE	4.200 m2
BİLGE ADAM ANKARA KAMPÜS	4.600 m2
İGA THY ZONE HANGARLAR	12.000 m2
GAZİANTEP HAVALİMANI PROJESİ	85.000 m2
GAZİANTEP LİV HOSPITAL PROJESİ	4.500 m2
İSTANBUL MARRIOT HOTEL ASIA PROJESİ	2.500 m2
EKOPLAST FABRİKASI BURSA	140.000 m2
DKY İNŞ. LOKUM EVLER KURTKÖY PROJESİ	7.500 m2
AYDIN KİPAŞ KAĞIT FABRİKASI	44.000 m2
APS AMBALAJ A.Ş. TUZLA PROJESİ	2.500 m2
AVRUPA KONUTLARI HALKALI	40.000 m2
RÖNASANS İNŞAAT SIMENS PROJESİ	16.000 m2
KALYON İNŞ. ZİRAAT BANKASI KULELERİ	150.000 m2
NİDA İNŞAAT BOMONTI PROJESİ	30.000 m2
ASL İNŞAAT BBDK PROJESİ	120.000 m2
OYAK PORT LİMAN OTOPARK	240.000 m2
BALIKESİR TİCARET MERKEZİ	7.000 m2
RÖNESANS SAKURA HASTANESİ	13.000 m2

ARTAŞ CAMLIVADI EPOKSİ	53.000 m2
RAMS QATTRO ŞEREFALİ	25.000 m2
AVOX LÜLEBURGAZ FABRİKA	75.000 m2

REFERANSLAR

MİMARLIK REFERANSLARIMIZ

- Rams Quatro Şerif Ali
- Edya Yapı Hadımköy Lojmanları
- Metromall Avm Alaçatı Muhallebici
- Metromall Avm Ali Efendi Restaurant
- Avox Beyaz Eşya Fabrikası
- Bahçelievler Kütüphanesi
- NEX Hotels / İstanbul
- Rams Garden / Bahçelievler
- Otokent İvedik Projesi

E4ZEMİN
MİMARLIK

E4ZEMİN MİMARLIK

Şerifali Mah. Mevdudi Sok.

No: 20/A Ümraniye, İstanbul

Tel : +90 (216) 504 43 17

Gsm : +90 (530) 569 33 33



WWW.E4ZEMİN.COM <<